

MORTALIDAD INFANTIL SEGÚN CAUSA DE MUERTE
COSTA RICA 2004-2008

(cifras porcentuales)

CAUSA DE MUERTE	2004	2005	2006	2007	2008
DEFUNCIONES INFANTILES	668	700	692	735	673
T O T A L	100,00	100,00	100,00	100,00	100,00
Ciertas afecciones originadas en el período perinatal	49,40	48,43	53,76	50,20	52,90
Malformaciones congénitas	30,69	34,57	29,91	33,33	31,80
Enfermedades Sistema Resp.	8,08	7,57	7,08	7,35	4,90
Ciertas enfermedades infecciosas y parasitarias	2,25	2,86	2,46	2,72	1,93
Enfermedades Sistema Circulatorio	1,95	1,00	1,30	1,90	2,08
Enfermedades Sistema Nervioso	1,95	1,29	1,45	1,63	2,38
Otras causas	5,69	4,29	4,05	2,86	4,01

Fuente: I.N.E.C-M.Salud,D.Vigilancia de la Salud
Unidad de Seguimiento de Indicadores de Salud

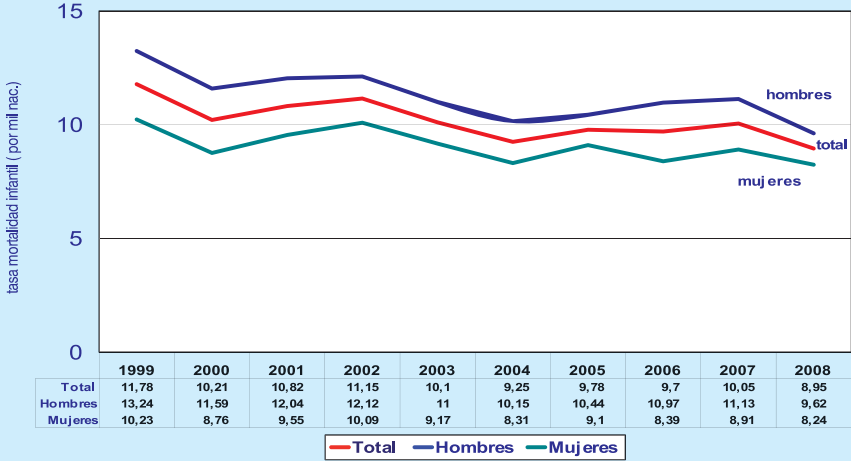
Población de 65 años y más	Nacimientos	Tasa de natalidad	Defunciones infantiles	Tasa de mortalidad infantil	Defunciones totales	Tasa de mortalidad general por 1.000 hab.
		x 1.000 hab.		por 1.000 n.v		

277.749	75.187	16,9	673	9,0	18.021	4,0
---------	--------	------	-----	-----	--------	-----

23.862	8.101	21,9	76	9,4	1.650	4,5
7.152	2.268	21,3	19	8,4	555	5,2
1.992	466	16,9	3	6,4	124	4,5
2.290	868	20,1	3	3,5	114	2,6
1.058	200	15,4	2	10,0	54	4,2
1.718	537	24,3	6	11,2	122	5,5
1.321	559	23,6	4	7,2	93	3,9
2.171	729	23,6	12	16,5	153	5,0
2.382	814	22,3	11	13,5	135	3,7
885	284	22,5	4	14,1	62	4,9
2.179	881	26,1	11	12,5	181	5,4
714	495	25,2	1	2,0	57	2,9

18.653	8.001	18,6	84	10,5	1.427	3,3
5.206	2.043	19,8	27	13,2	485	4,7
6.013	2.418	16,9	21	8,7	372	2,6
2.697	1.027	17,1	9	8,8	171	2,8
1.118	865	26,6	7	8,1	131	4,0
1.521	830	18,4	13	15,7	142	3,2
2.098	818	17,9	7	8,6	126	2,8

Mortalidad infantil según año y sexo.
Costa Rica 1999-2008
(tasa por mil nacimientos)



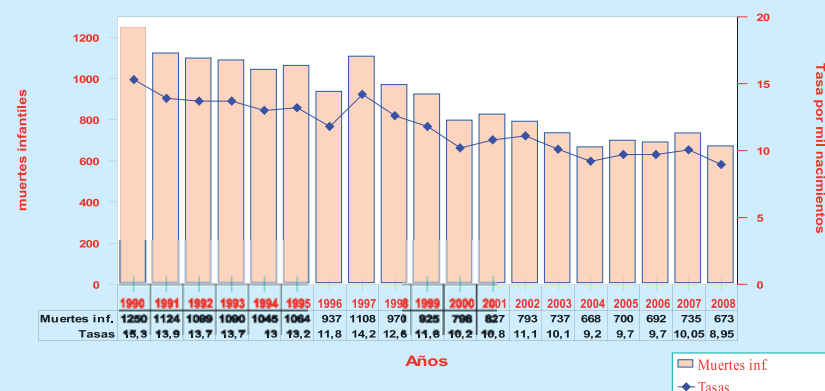
Fuente: INEC- M.Salud, Unidad de Seguimiento de Indicadores de Salud

INDICADORES BASICOS POR PROVINCIA Y CANTON COSTA RICA 2008

1-B

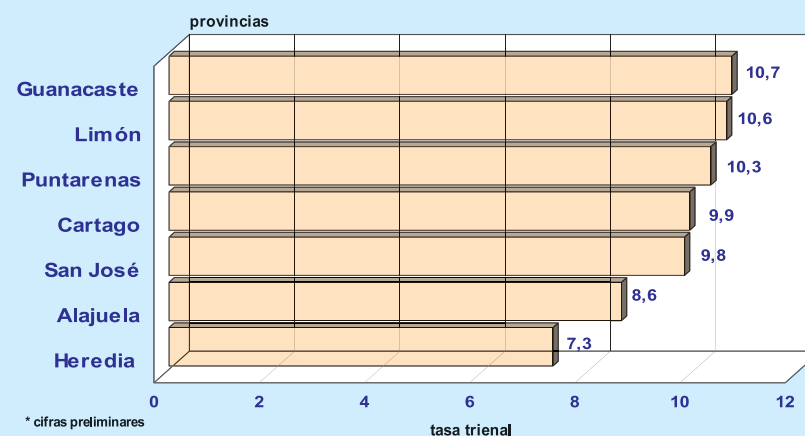
	Cobertura BCG	Cobertura DPT3 < 1 AÑO	Cobertura VOP3 < 1 AÑO	Cobertura VHB3 < 1 AÑO	Cobertura HIB < 1 AÑO
	%	%	%	%	%
Costa Rica	85.6	87.9	88.1	86.8	87.5
San José	88.8	83.9	84.2	83.6	83.6
San José	88.2	81.4	81.2	79.6	80.8
Escazú	89.8	62.2	61.4	64.7	63.0
Desamparados	128.5	84.0	84.0	80.3	84.3
Puriscal	86.8	89.6	89.3	90.9	90.5
Tarrazú	99.0	83.1	83.8	83.1	82.1
Aserri	104.1	112.8	113.7	120.3	113.8
Mora	80.0	84.1	83.8	85.1	84.6
Goicoechea	56.4	89.6	90.0	87.9	86.6
Santa Ana	87.7	78.1	77.4	70.6	73.5
Alajuelita	89.2	89.4	86.9	89.3	91.6
Vasquez de Coronado	59.2	99.6	98.4	97.4	91.9
Acosta	85.5	83.3	86.9	82.9	85.5
Tibás	80.8	92.1	92.2	92.6	86.4
Moravia	66.6	70.7	68.5	78.4	69.4
Montes de Oca	59.2	72.3	73.0	70.1	71.3
Turrubares	52.5	110.0	115.0	113.8	112.5
Dota	90.4	93.9	91.3	100.0	101.7
Curridabat	63.2	69.5	67.8	66.4	68.4
Pérez Zeledón	98.1	85.7	92.1	91.6	91.7
León Cortés	74.4	80.1	77.7	80.1	79.6
Alajuela	91.2	88.0	87.8	88.1	88.1
Alajuela	93.6	84.1	84.3	84.2	83.2
San Ramón	98.0	83.6	83.6	83.8	81.6
Grecia	96.5	91.2	91.3	91.4	91.4
San Mateo	45.5	121.2	121.2	121.2	121.2
Atenas	92.5	102.9	102.9	102.9	102.9
Naranjo	39.0	96.3	95.0	96.5	98.6
Palmares	79.0	91.0	91.0	91.0	106.1
Poás	111.2	102.8	101.4	101.4	102.8
Orotina	63.0	98.1	98.4	98.4	98.1
San Carlos	96.5	88.5	88.6	88.6	88.3
Alfaro Ruiz	78.0	84.4	84.4	84.4	83.9
Valverde Vega	86.5	102.8	110.0	110.0	101.8
Upala	92.1	78.5	78.6	78.6	78.5
Los Chiles	95.6	78.0	78.0	78.0	78.2
Guatuso	88.2	92.9	92.6	92.6	92.9

Tendencias de la mortalidad infantil. Costa Rica 1990-2008
(tasa por mil nacimientos)



Fuente: INEC-M.Salud, Unidad de Seguimiento de Indicadores de Salud

Mortalidad infantil según provincia. Costa Rica . Trienio 2006-2008
(tasa trienal por 1.000 nacimientos)



* cifras preliminares

Fuente: INEC*-M.Salud-Unidad de Seguimiento de Indicadores de Salud

MORTALIDAD MATERNA SEGÚN PROVINCIA
COSTA RICA TRIENIO 2006-2008

(Tasas por 10000 nacimientos)

PROVINCIA	2 0 0 6		2 0 0 7		2008*		T R I E N I O 2 0 0 6 - 2 0 0 8	
	Nº	TASA	Nº	TASA	Nº	TASA	Nº	TASA
COSTA RICA	28	3,9	14	1,9	25	3,3	67	3,1
SAN JOSE	8	3,5	7	3,0	6	2,5	21	3,0
ALAJUELA	5	3,7	1	0,7	3	2,0	9	2,1
CARTAGO	2	2,7	0	0,0	4	5,4	6	2,7
HEREDIA	3	4,8	1	1,5	1	1,5	5	2,6
GUANACASTE	3	5,4	3	4,9	2	3,2	8	4,5
PUNTARENAS	5	6,6	1	1,3	3	3,7	9	3,9
LIMON	2	2,6	1	1,3	6	7,5	9	3,8

*Cifras Preliminares

FUENTE: I NEC

M.Salud.D-Vigilancia de la Salud, Unidad de Seguimiento de Indicadores de Salud

MORTALIDAD MATERNA SEGÚN GRANDES GRUPOS DE CAUSAS

COSTA RICA 2007-2008

(Tasa por 10000 nacimientos)

GRANDES GRUPOS DE CAUSAS	2007		2008*	
	No	Tasa	No	Tasa
COSTA RICA	14	1,91	25	3,33
Embarazo terminado en aborto	1	0,14	1	0,13
Edema proteinuria y trastornos hipertensivos embarazo, parto y puerperio	2	0,27	4	0,53
Otros trastornos maternos relacionados con el embarazo	1	0,14	1	0,13
Atención materna relacionada con el feto y cavidad amniotica y con posibles problemas del parto	1	0,14	1	0,13
Complicaciones del trabajo de parto y del parto	0	0,00	1	0,13
Complicaciones principalmente relacionadas con el puerperio	1	0,14	2	0,27
Otras afecciones obstétricas no clasificadas en otra parte	8	1,09	15	2,00

*Cifras preliminares

FUENTE: INEC

M.Salud, D.Vigilancia de la Salud, Unidad de Seguimiento de Indicadores de Salud

Cobertura SRP 1 A Y 3 M	Tasa de mortalidad accidentes de tránsito	Tasa de incidencia de sida *	Tasa de incidencia de sífilis *	Tasa incidencia de tuberculosis * por 100.000 hab.
%	por 100.000 hab.	por 100.000 hab.	por 100.000 hab.	

85.7 17.8 4.20 32.28 10.6

82.3 14.1 5.18 40.80 9.2

83.5 15.1 9.61 83.01 11.4

70.1 11.7 3.34 30.04 11.7

83.1 9.6 4.81 34.39 6.7

89.8 6.4 0,00 9.63 19.3

96.0 6.1 0,00 6.12 0.0

115.7 16.5 0.00 12.81 9.1

95.9 7.6 3.80 41.81 11.4

84.7 11.5 5.38 33.83 6.2

88.1 11.8 2.36 25.93 16.5

81.7 10.6 6.16 31.70 12.3

99.2 9.1 5.20 29.89 7.8

93.9 15.5 0,00 10.30 20.6

84.0 15.7 4.70 48.56 0.0

71.2 16.5 3.67 18.36 7.3

72.6 22.2 5.54 40.65 3.7

95.2 0.0 0,00 21.16 0.0

91.9 0.0 0,00 0,00 0.0

75.1 9.9 8.45 39.42 9.9

95.1 33.7 0.00 15.32 12.3

83.4 0.0 0,00 0.00 0.0

87.6 16.6 1.87 11.94 8.6

88.9 11.3 2.92 12.40 13.1

87.2 9.4 0.00 9.37 2.3

91.9 7.5 2.51 18.83 0.0

177.8 0.0 17.31 34.62 0.0

102.8 11.7 0,00 0.00 0.0

103.7 15.8 0,00 9.01 0.0

93.6 2.7 5.43 2.72 5.4

91.4 26.3 3.29 0.00 0.0

91.7 32.7 0.00 0,00 5.4

91.3 31.9 1.36 16.27 12.2

98.0 21.2 0,00 21.21 0.0

101.4 11.1 0,00 11.05 0.0

88.1 32.3 0,00 13.47 13.5

82.6 24.1 0,00 9.65 24.1

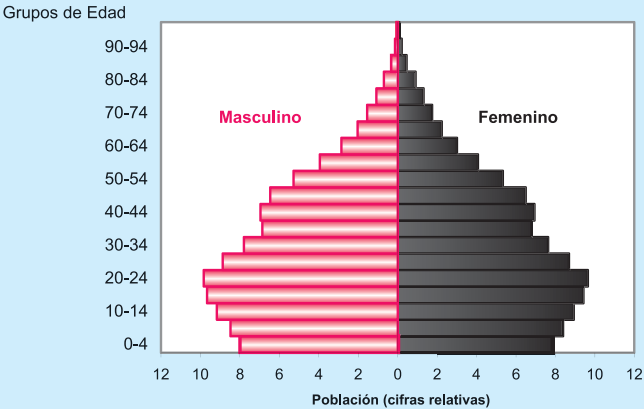
106.4 18.8 0,00 12.53 25.1

INDICADORES BASICOS POR PROVINCIA Y CANTON
COSTA RICA 2008

1-B

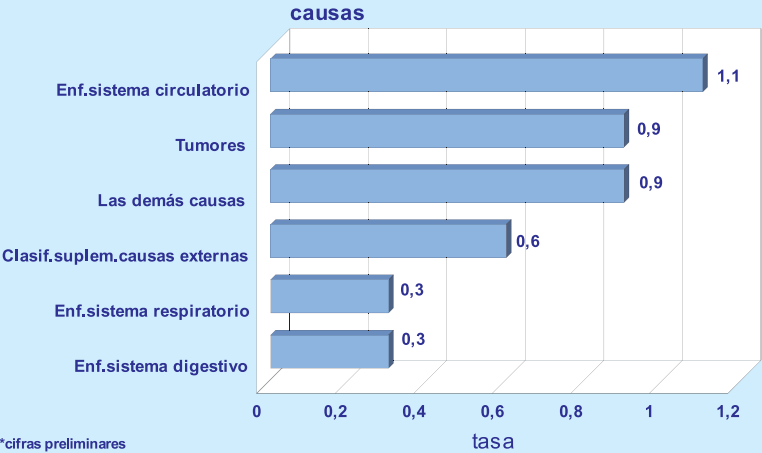
	Cobertura BCG	Cobertura DPT3 < 1 AÑO	Cobertura VOP3 < 1 AÑO	Cobertura VHB3 < 1 AÑO	Cobertura HIB < 1 AÑO	Cobertura SRP 1 A Y 3 M
	%	%	%	%	%	%
Costa Rica	85.6	87.9	88.1	86.8	87.5	85.7
Cartago	93.08	96.6	95.4	95.4	97.4	94.2
Cartago	106.1	87.5	87.5	87.5	95.8	89.3
Paraíso	95.5	104.4	104.1	104.1	101.3	102.4
La Unión	73.3	108.4	105.3	105.3	105.6	97.6
Jiménez	78.9	92.7	92.7	92.7	93.1	102.9
Turrialba	95.1	93.7	93.4	93.4	93.2	102.4
Alvarado	87.5	80.8	82.7	82.7	80.3	97.7
Oreamuno	92.7	101.5	99.4	99.4	100.4	104.1
El Guarco	68.2	99.4	94.4	94.4	94.1	88.1
Heredia	88.0	87.3	87.4	87.4	87.2	86.8
Heredia	102.9	84.7	84.2	85.6	84.1	86.8
Barva	91.6	95.8	95.8	95.8	96.7	90.9
Santo Domingo	67.7	97.1	97.5	97.9	97.1	92.9
Santa Bárbara	89.2	97.9	97.5	97.9	99.2	101.9
San Rafael	84.4	70.8	69.9	69.7	71.4	77.7
San Isidro	89.7	82.0	82.0	82.7	79.0	78.5
Belén	78.5	72.6	72.4	72.4	72.6	73.6
Flores	86.6	96.6	96.6	96.3	96.6	90.0
San Pablo	85.6	90.1	90.1	89.3	90.4	94.6
Sarapiquí	75.2	89.8	89.7	89.7	89.8	96.3
Guanacaste	92.3	92.5	92.2	91.8	92.5	89.2
Liberia	99.9	94.0	93.6	93.6	93.8	93.6
Nicoya	93.1	88.0	87.2	86.6	90.2	89.2
Santa Cruz	88.9	87.8	88.4	87.7	88.7	94.7
Bagaces	94.5	97.6	95.1	91.2	91.5	95.4
Carrillo	93.5	89.1	89.3	88.7	89.1	86.9
Cañas	91.5	98.3	97.0	98.5	98.3	91.9
Abangares	59.2	95.6	95.6	95.6	93.0	95.2
Tilarán	93.7	107.7	108.7	106.3	106.7	92.8
Nandayure	90.1	90.7	90.7	90.1	90.7	102.5
La Cruz	94.0	86.8	86.8	87.6	87.4	91.2
Hojancha	79.2	110.4	110.4	110.4	112.5	95.5

Costa Rica: Pirámide poblacional según grupos de edad. Cifras relativas, 2009



Fuente: Elaboración propia a partir de las proyecciones oficiales de población, proporcionadas por Instituto Nacional de Estadística y Censos (INEC).

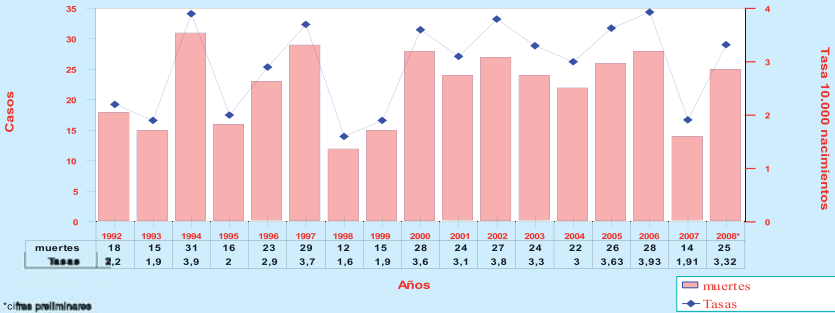
Mortalidad por los primeros grandes grupos de causas.
Costa Rica, 2008*
(tasa por 1.000 hab.)



*cifras preliminares

Fuente:INEC*-M.Salud, Unidad de Seguimiento de Indicadores de Salud

Tendencia de la mortalidad materna según año.
Costa Rica, 1992-2008
(tasa por 10.000 nac.)



*cifras preliminares

Fuente: INEC-M.Salud-Vigilancia de la Salud,Unidad de Seguimiento de Indicadores de Salud

Indicadores de recursos, acceso y cobertura 2008							
65		66		67		68	
GASTO SECTOR SALUD CON RELACIÓN AL P.I.B.				Recurso humano x 10.000 hab.			
GASTO Millones de colones	% del PIB	Gasto PerCapita Sector Salud	Gasto PerCapita Ministerio Salud	Médicos	Odontólogos	Enfermeras	
2008	2008	2008	2008	2008	2008	2008	
988.186,24	7.07	225.510,99	11.523,41	18.2	7.8	18.6	
Fuente: Dirección Financiera, Bienes y Servicios				Fuente: Colegio respectivo			

Indicadores de recursos, acceso y cobertura 2008								por 100.000 hab.		por 100.000 hab.		por 100.000 hab.			
69		70		71		72		73		74		75		76	
Egresos hospitalarios del sector público (en miles)	Camas hospitalarias X 1.000 HABITANTES N°. absoluto		Porcentaje de ocupación	Giro de cama	Estancia promedio	Días / cama	Consultas seguro de enfermedad y maternidad, CCSS en miles		Hospitalizaciones x 1000 hab.						
2008	2008	2008	2008	2008	2008	2008	2008	2008	2008	2008	2008	2008	2008	2008	
330.360	1.23	5.518	86.05	58.68	5.48	1.736.807	12.161.250	74.2							
								9.4		3.60		17.39		3.8	
								8.5		1.97		15.78		2.0	
								7.5		3.01		16.55		4.5	
								16.8		4.94		16.78		4.9	
								14.3		0,00		21.43		7.1	
								5.6		5.63		21.12		8.4	
								0.0		7.35		0.00		0.0	
								4.5		6.80		15.86		0.0	
								10.6		0.00		26.53		2.7	
Indicadores de recursos, acceso y cobertura 2008															
77		78										79			

Indicadores de recursos, acceso y cobertura 2008								0.0	7.35	0.00	0.0		
								4.5	6.80	15.86	0.0		
77		78			79			10.6	0.00	26.53	2.7		
Atenciones de urgencias por habitante							% Atención por personal capacitado consulta Prenatal						
	% Población cubierta C.C.S.S.	% Directo Asalariado	% Dependientes asegurado	% cuenta del estado Familiar	% Pensionados	% Población no asegurada		14.0	2.99	28.09	6.7		
								9.4	3.91	50.05	11.7		
								5.2	7.86	7.86	0.0		
								34.8	5.36	29.47	16.1		
2008	2008	2008	2008	2008	2008	2008	2008	3.0	2.95	11.83	0.0		
1.08	88.80	30.21	39.38	10.40	8.80	11.20	99.1	14.1	0.00	30.49	0.0		
								9.5	0,00	4.77	0.0		
								17.4	4.34	8.68	0.0		
								11.6	0.00	57.77	0.0		
								4.3	0.00	12.80	0.0		
								25.8	1.44	15.79	11.5		
Indicadores de recursos, acceso y cobertura 2008													
80		81		82		83		84		86		87	

Indicadores de recursos, acceso y cobertura 2008													
80		81		82		83		84		86		87	
	% Atención por personal capacitado consulta Parto	Uso de anticonceptivos mujeres, todo método* %	Cobertura de inmunizaciones DPT3 niños menores de 1 año %		Cobertura de inmunizaciones VOP niños menores de 1 año %		Cobertura de inmunizaciones BCG niños menores de 1 año %		Cobertura de inmunizaciones sarampión niños de 1 año y 3 meses %		EBAIS Funcionando		
	2008	2008	2008		2008		2008		2008		2008		
	99.0	80.0	87.9		88.1		85.6		89.0		903		
Costa Rica													
Provincias													
San José			83.9		84.2		88.8		85.6		254		
Alajuela			88.0		87.8		91.2		91.6		173		
Cartago			96.6		96.4		91.4		96.4		102		
Heredia			87.3		87.0		88.0		89.1		77		
Guanacaste			84.7		92.2		92.3		92.4		84		
Puntarenas			92.9		94.1		85.1		92.4		108		
Limón			83.1		83.9		53.6		81.2		105		
FUENTE: PROGRAMA AMPLIADO DE INMUNIZACIONES													

**INDICADORES BASICOS POR PROVINCIA Y CANTON
COSTA RICA 2008**

1-B

Cobertura BCG
Cobertura DPT3 < 1 AÑO
Cobertura VOP3 < 1 AÑO
Cobertura VHB3 < 1 AÑO
Cobertura HIB < 1 AÑO
Cobertura SRP 1 A Y 3 M

% % % % % %

Costa Rica 85.6 87.9 88.1 86.8 87.5 85.7

Puntarenas 85.1 92.9 94.1 92.9 92.0 86.5

Puntarenas 73.6 92.2 91.6 92.3 89.7 93.3

Esparza 124.2 91.4 91.6 91.8 91.4 81.9

Buenos Aires 92.1 95.9 95.9 96.8 96.5 97.3

Montes de Oro 67.0 97.5 97.5 97.5 97.5 102.3

Osa 92.4 94.6 94.6 88.1 95.0 92.9

Aguirre 72.8 95.5 97.5 93.9 95.7 92.0

Golfito 91.8 93.1 97.3 97.3 88.1 93.9

Coto Brus 97.4 91.0 99.5 91.4 91.8 84.0

Parrita 76.1 108.8 109.5 109.2 108.8 92.3

Corredores 93.1 89.6 89.7 89.6 89.2 93.9

Garabito 62.4 84.8 85.3 85.1 87.1 94.2

Limón 53.6 83.1 83.9 75.5 80.9 79.9

Limón 81.5 66.3 71.3 76.4 71.3 71.9

Pococí 73.6 85.1 85.1 79.4 77.6 85.9

Siquirres 13.0 101.0 97.7 57.5 96.4 80.3

Talamanca 9.2 92.5 93.2 93.3 93.2 78.4

Matina 0.0 91.3 89.8 62.9 90.0 85.1

Guácimo 76.8 78.5 78.5 78.4 73.0 92.7

FUENTE:Programa Ampliado de Inmunizaciones (P.A.I) (* cifras preliminares)

36	37	38	39	40	41	42	43
Mortalidad general por enfermedades del sistema circulatorio Tasa x 10.000 hab.	Mortalidad general por causas externas Tasa x 10.000 hab.	Mortalidad general por las demás enfermedades Tasa x 10.000 hab.	Mortalidad general por signos, síntomas y afecciones mal definidas Tasa por 10.000 hab.	Tasa de mortalidad infantil x 1.000 nacidos vivos	Mortalidad infantil por ciertas afecciones originadas en el período perinatal Tasa x 1.000 n.v.	%	Mortalidad infantil por malformaciones congénitas Tasa x 1.000 n.v.
2008	2008	2008	2008	2008	2008	2008	2008
11.3	5,6	12,5	1,3	8,95	4,7	52,9	2,8
12,4	5,4	13,1	1,9	9,5	5,8	61,0	2,7
10,5	4,8	11,1	0,8	7,9	4,6	57,6	2,2
11,3	3,6	12,1	1,1	7,6	3,4	43,9	2,8
10,1	4,2	11,7	0,8	7,6	3,0	40,0	3,6
13,1	9,1	17,6	2,0	9,6	4,8	50,0	3,5
11,7	8,6	13,9	0,8	9,4	4,3	46,1	3,2
8,5	7,4	10,4	0,7	10,5	4,9	46,4	3,0

48	49	50	51	52
Mortalidad infantil otras causas Tasa x 1.000 n.v.	%	Años de vida potencial perdidos por enfermedades transmisibles AVPP por 10.000 hab	Años de vlda potencial perdidos por neoplasias malignas AVPP por 10.000 hab	Años de vida potencial perdidos por enfermedades del sistema circulatorio AVPP por 10.000 hab
2008	2008	2008	2008	2008
0,8	8,6	22,3	89,3	99,0
0,5	5,7	23,1	91,1	75,8
0,7	8,5	22,0	94,7	61,0
0,9	12,3	21,8	89,1	76,8
0,5	6,0	19,4	93,8	54,7
0,5	5,0	41,9	93,4	95,3
0,9	9,2	28,6	91,4	72,0
1,9	17,9	34,4	59,9	69,0

58	59	60	61	62	63	64
%Población riesgo de malaria	IPA malárico x 1.000 hab.	Casos reportados de malaria	Casos de dengue	Tasa de incidencia anual de SIDA x 100.000 hab.	Razón hombre/mujer casos de SIDA	% bajo peso al nacer (menor 2.500 g)
2008	2008	2008	2008	2008	2008	2008
35,85	0,22	966	8,212	4,20	4,5	6,5
8,25	0,00	8	459	5,18	4,4	6,2
28,73	0,00	2	608	1,87	4,3	7,0
14,20	0,01	4	186	3,60	5,0	7,2
16,04	0,01	3	1.108	2,99	5,5	7,0
100,00	0,09	26	769	4,28	5,0	7,0
100,00	0,16	60	2.999	2,98	4,5	4,9
100,00	2,01	863	2.083	3,49	4,0	6,1

Fuente: INEC

Indicadores de mortalidad 2008						
32			33		34	35
	Tasa Mortalidad General x 1000 habitantes			Tasa de mortalidad materna x 10.000 nacidos vivos	Mortalidad general por enfermedades transmisibles Tasa x 10.000 hab.	Mortalidad general por neoplasias (malignas) Tasa x 10.000 hab.
	Total	Hombres	Mujeres			
	2008	2008	2008	2008	2008	2008
COSTA RICA 2008						
	4.0	4,6	3,4	3.3	0.84	8.28
Provincias						
San José	4.3	4,8	3,9	2.5	0.94	8.84
Alajuela	3.7	4,2	3,2	2.0	0.61	8.43
Cartago	3.8	4,2	3,3	5.4	0.76	8.43
Heredia	3.7	4,1	3,3	1.5	0.64	9.21
Guanacaste	5.2	6,4	4,0	3.2	1.14	8.34
Puntarenas	4.5	5,4	3,4	3.7	1.08	8.04
Limón	3.3	4,3	2,3	7.5	0.84	4.94

Indicadores de mortalidad 2008							
44		45		46		47	
Mortalidad infantil por enfermedades transmisibles Tasa x 1.000 n.v. %		Mortalidad infantil por enfermedades del sistema circulatorio Tasa x 1.000 n.v. %		Mortalidad infantil por neoplasias malignas Tasa x 1.000 n.v. %		Mortalidad infantil por causas externas Tasa x 1.000 n.v. %	
2008	2008	2008	2008	2008	2008	2008	2008
0.3	3.4	0.2	2.1	1.5	0.1	0.1	1.0
0.2	2.2	0.1	0.9	0.0	0.0	0.2	1.8
0.3	4.2	0.1	1.7	8.5	0.8	0.0	0.0
0.4	5.3	0.1	1.8	0.0	0.0	0.0	0.0
0.3	4.0	0.2	2.0	0.0	0.0	0.0	0.0
0.3	3.3	0.5	5.0	0.0	0.0	0.0	0.0
0.1	1.3	0.5	5.3	0.0	0.0	0.4	3.9
0.6	6.0	0.1	1.2	0.0	0.0	0.0	0.0

Indicadores de morbilidad 2008									
53		54		55		56		57	
		Defunciones registradas por sarampión	Casos confirmados por sarampión	Tasa incidencia Tuberculosis 100 mil hab.*	Casos reportados de cólera	Población riesgo de malaria			
		2008	2008	2008	2008	2008			
COSTA RICA 2008		0	0	10.6	0	1.595.907			
Provincias									
San José		0	0	9.2	0	130.537			
Alajuela		0	0	8.6	0	245.403			
Cartago		0	0	3.8	0	71.032			
Heredia		0	0	6.7	0	69.653			
Guanacaste		0	0	21.4	0	280.424			
Puntarenas		0	0	15.4	0	369.356			
Limón		0	0	20.4	0	429.502			

*cifras preliminares

Tasa de mortalidad accidentes de tránsito			
Tasa de incidencia de sida *			
Tasa de incidencia de sífilis *			
Tasa incidencia de tuberculosis * por 100.000 hab.			
17.8	4.20	32.28	10.6
29.8	2.98	32.76	15.4
35.7	6.58	47.00	13.2
29.0	3.62	25.35	14.5
18.5	0,00	4.63	11.6
15.4	0,00	7.70	0.0
67.8	9.04	54.26	31.6
12.7	0.00	16.87	29.5
25.9	0,00	71.23	9.7
2.7	0,00	2.74	2.7
55.6	0,00	7.94	0.0
41.5	2.96	53.35	38.5
30.5	0,00	15.27	15.3
22.6	3.49	64.73	20.4
29.0	4.84	136.41	52.2
16.8	4.20	62.36	12.6
16.6	0.00	28.27	13.3
46.1	0.00	12.30	24.6
17.8	6.66	26.64	0.0
21.9	2,19	32.81	0.0

COSTA RICA 2008 Indicadores demográficos 2008														
	1	2	3	4	5	6	7	8	9	10	11			12
	Población total	Población de hombres	Población Mujeres	Proporción población urbana (75% y +)	Tasa Crecimiento natural de la población	Crecimiento poblacional debido a migraciones %	Densidad poblacional hab x km2	Razón dependencia demográfica x 100 hab	Natalidad tasa cruda x 1.000 hab.	Mortalidad general tasa cruda x 1.000 hab	Esperanza de vida al nacer			Tasa global de fecundidad
	2008	2008	2008	2008	2008	2008	2008	2008	2008	2008	General	Hombres	Mujeres	2008
COSTA RICA 2008	4.451.262	2.258.540	2.192.722	49.84	1.3	0.4	87.1	47.5	16.9	4.0	79.2	76.6	81.8	2.0
Provincias														
San José	1.583.194	789.169	794.025	75.18	1.1	N/D	318.8	44.9	15.1	4.3				
Alajuela	854.198	435.442	418.756	19.74	1.4	N/D	87.5	49.9	17.4	3.7				
Cartago	500.315	252.931	247.384	68.96	1.1	N/D	160.1	46.6	14.9	3.8				
Heredia	434.273	220.452	213.821	63.26	1.2	N/D	163.4	43.5	15.2	3.7				
Guanacaste	280.424	143.302	137.122	25.87	1.7	N/D	27.7	50.7	22.2	5.2				
Puntarenas	369.356	191.649	177.707	25.47	1.7	N/D	32.8	51.6	21.9	4.5				
Limón	429.502	225.595	203.907	17.07	1.5	N/D	46.7	52.4	18.6	3.3				

CCP: 2008

COSTA RICA 2008 Indicadores demográficos 2008							COSTA RICA 2008 Indicadores socioeconómicos 2008						
	13	14	15	16			17	18			19		
	% Nacimientos en madres adolescentes	% Nacimientos hospitalarios	% Nacimientos con paternidad no reconocida	% Nacimientos fuera del matrimonio			Indice de Desarrollo Humano IDH	per cápita en dólares	PIB a precios de mercado nominal	a precios de mercado real	per cápita en colones	Tasa de desempleo abierto	
	2008	2008	2008	2008			2008		2008	2008		2008	2008
COSTA RICA 2008	20.2	99.0	15.9	64.6			0.847	6.442,8	15.609.810,1	2.092.006,2	3.390.423,9	4.9	
Provincias													
San José	18.1	99.7	13.4	62.3									
Alajuela	20.8	99.4	16.2	62.8									
Cartago	18.06	98.2	12.4	54.9									
Heredia	16.9	99.6	16.3	53.3									
Guanacaste	22.1	99.2	19.0	75.0									
Puntarenas	24.6	98.6	19.2	72.6									
Limón	25.0	96.7	23.1	75.0									

Fuente: INEC

Fuente: Banco Central

FUENTE: ENCUESTA HOGARES I.N.E.C. 2008

COSTA RICA 2008 Indicadores socioeconómicos 2008											
20											
% Población por nivel de pobreza											
Total País	No pobres	Pobres	Pobreza extrema	Total Urbano	No pobres	Pobres	Pobreza extrema	Total Rural	No pobres	Pobres	Pobreza extrema
2008	2008	2008	2008	2008	2008	2008	2008	2008	2008	2008	2008
100.0	82.3	17.7	3.5	100.0	83.1	16.9	2.6	100.0	81.3	18.7	4.6

COSTA RICA 2008														
Indicadores socioeconómicos 2008														
21			22		23	24	25	26	27	28	29	30	31	
% Población con acceso a servicios de agua potable			% Población con acceso a servicios de alcantarillado	Total de viviendas ocupadas	%Viviendas con hacinamiento	Déficit habitacional	Kilómetros de carreteras con asfalto Nacional	Promedio de personas por vivienda	Población escolar I,II,III y IV ciclos	Repitencia % Primaria	% Secundaria		% Alfabetismo 10 y más años	
Cobertura Nacional	Urbano	Rural												
	2008		2008	2008	2008	2008	2008	2008	2008	2008	2008	2008	2008	2008
94.7	58.6	36.1	96.1 *	935.289	7.9	220.372	4.845.324	4.1	846.883	7.4	11.6	95.2	94.9	96.9
Fuente: Encuesta Hogares 2008				Fuente: I.N.E.C. Encuesta Hogares 2008										
* Indicadores 22 incluye tanque séptico				Provincias										
				Fuente: Encuesta Hogares										

Fuente: MEP

Fuente: Encuesta Hogares 2008